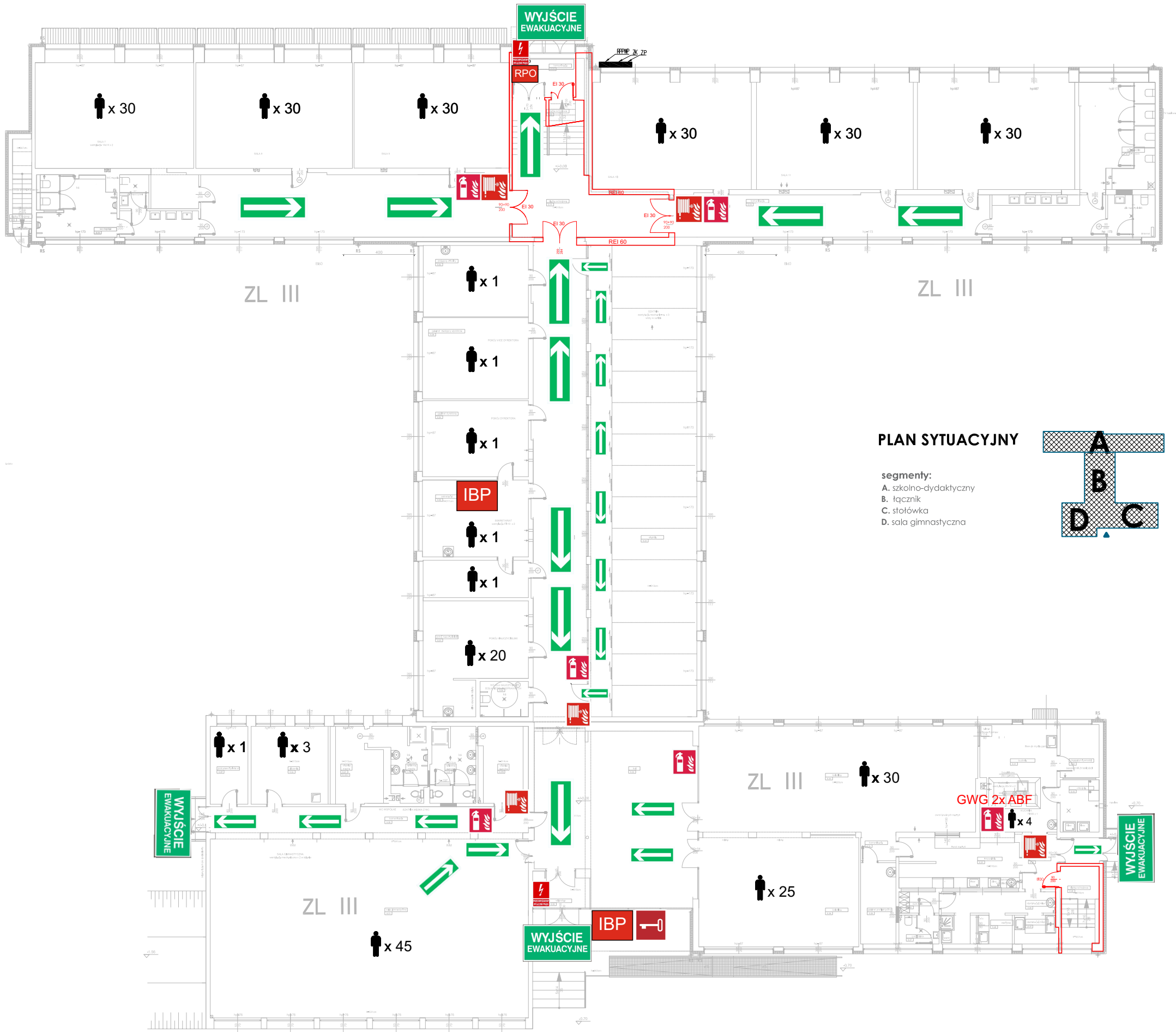


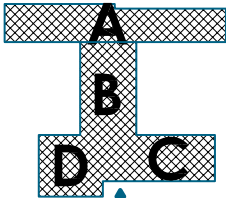
# INSTRUKCJA BEZPIECZEŃSTWA POŻAROWEGO

## KONDYGNACJA (0) PARTER



PLAN SYTUACYJNY

- segmenty:
- A. szkolno-dydaktyczny
  - B. łącznik
  - C. stołówka
  - D. sala gimnastyczna



INSTRUKCJA BEZPIECZEŃSTWA POŻAROWEGO - POZIOM PARTERU (0) „Miejska Szkoła Podstawowa nr 11” lokalizacja: działka nr 1709/31, ul. Śląska 8 41-940 Piekary Śląskie		LEGENDA OZNACZEŃ	
Klasa odporności pożarowej	Budynek wykonany w klasie odporności pożarowej „C”,	WYJŚCIE EWAKUACYJNE	PRZECIWOŻ AROWY WYŁĄCZNIK PRĄDU
Liczba kondygnacji	Segment A - 3 kondygnacje nadziemne oraz podpiwniczenie Segment B,C,D - 1 kondygnacja nadziemna (podpiwniczenie w segmencie C i D)	KIERUNEK EWAKUACJI	HYDRANT WEWNĘTRZNY
Gęstość obciążenia ogniowego	W pomieszczeniach technicznych i magazynowych gęstość obciążenia ogniowego może wynieść do 500 MJ/m²	INSTRUKCJA BEZPIECZEŃSTWA POŻAROWEGO	GAŚNICA GP6x
Kategoria zagrożenia ludzi	ZL III - część podpiwniczenia w segmencie A z przeznaczeniem na bibliotekę oraz pozostała część budynku tj. kondygnacja parteru segmentu A,B,C,D oraz I i II piętro segmentu A. PM - podpiwniczenie segmentu A oraz segmentu C i D	KLUCZ DO SKRZYNKI Z IBP	LICZBA OSÓB W POMIESZCZENIU
Liczba osób na kondygnacji	do 314 osób	REČNY PRZYCIŚK ODDYMIANIA	
Zagrożenie wybuchem	W budynku brak zagrożenia wybuchem		
Strefy pożarowe	SP 4: strefa pożarowa zaliczona do kategorii zagrożenia ludzi ZL III zlokalizowana w pozostałej części budynku tj.: - Parter budynku segment A,B,C,D - I Piętro budynku segment A - II Piętro budynku segment A) - klatka schodowa w segmencie A jest wydzielona pożarowo oraz wyposażona w system oddymiania grawitacyjnego		
Parametry pożarowe występujących substancji palnych	W budynku jest przechowywane typowe wyposażenie biurowo – socjalne tj. sprzęt elektroniczny, meble, papier, tkaniny itp. W części PM nie występują substancje oraz materiały niebezpieczne pożarowo		